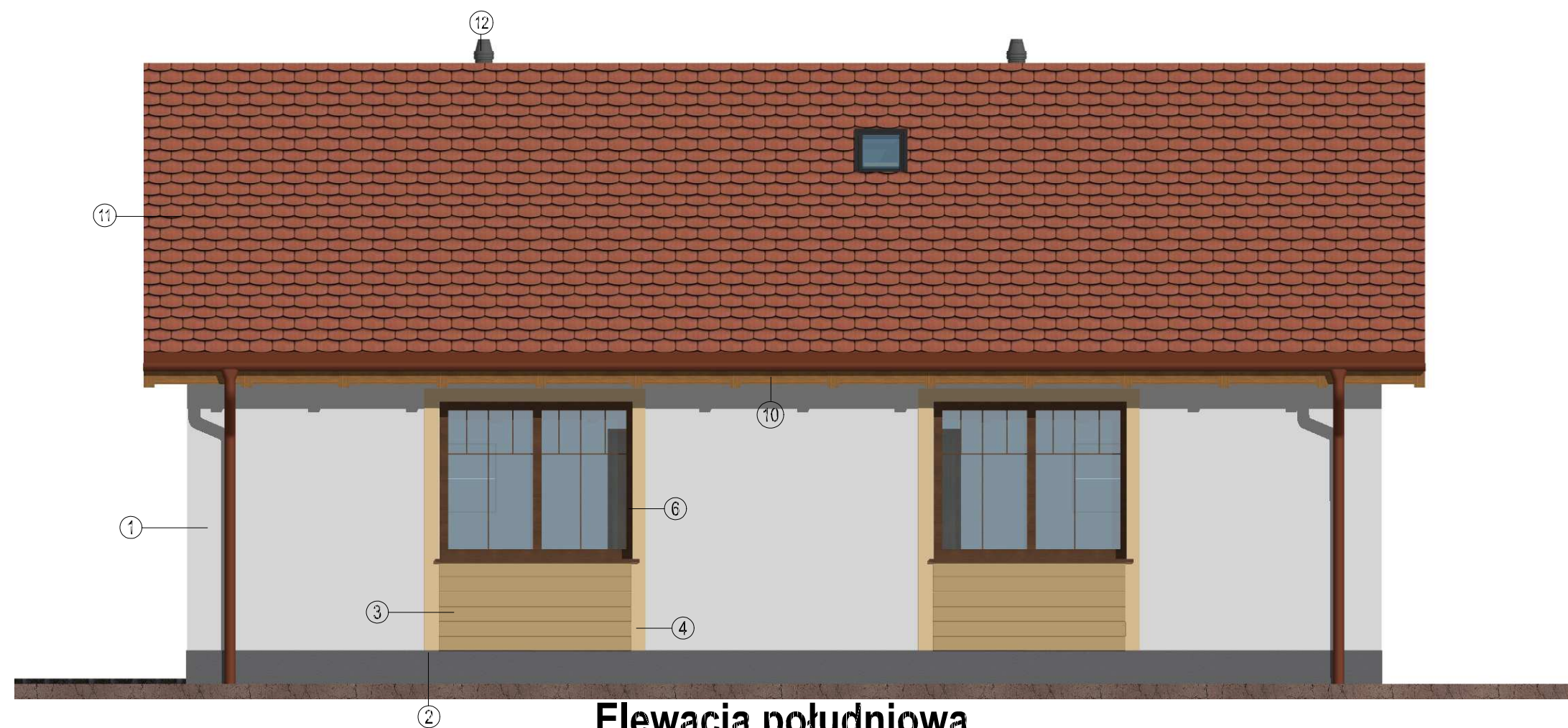


Elewacja północna



Elewacja południowa

Kolorystyka budynku

- ① 0015 - Kolorystyka wg wzornika firmy BAUMIT kolekcja Baumit Life
- ② Tynk żywiczny w kolorze szary melanz
- ③ Deska elewacyjna akrylowa z rdzeniem styropianowym malowana-kolor life 344 firmy baumit
- ④ Deska elewacyjna akrylowa z rdzeniem styropianowym malowana - kolor life 344 firmy baumit
- ⑤ Drewniane słupy helbowane w kolorze Tikkurilla Valtti Wood Oil Akva nr 5053
- ⑥ Okna z PCV i parapety parapety z blachy powlekanej w kolorze okien okna kolor 2 stronny .(kolorystyka SADOLIN - merbau)
- ⑦ Drzwi zewnętrzne drewniane w kolorze brązu (kolorystyka SADOLIN - merbau)
- ⑧ Okładzina schodów z płytek betonowych (antypoślizgowa - chropowata)
- ⑨ Deska elewacyjna akrylowa z rdzeniem styropianowym malowana-kolor life 344 firmy baumit
- ⑩ Elementy więźby dachowej w kolorze Tikkurilla Valtti Wood Oil Akva nr 5053
- ⑪ Dachówka karpiówka ceramiczna w koronkę firmy Koramica czerwona miedziana angoga
- ⑫ Kominki wentylacyjne w kolorze stalowym

Rodzaj materiału i nazwa producenta stanowią przykład określający zastosowanie wyrobów o danych parametrach innych producentów, o cechach równoważnych tj. nie gorszych niż materiał opisany.

Obiekt	Kancelaria podwójna dla leśnictw Daniec i Otmice	NR
Specjalność	Architektura	A6
Temat	Elewacja północna i południowa	SKALA 1:50
Lokalizacja	Izbicko ul.Parkowa dz.238/29	DATA 12.2023
Projektant arch. specjalność architektura	mgr inż.arch. Jakub Hendzel	
Nr upr.projekt.	upr. nr 13/OPOKK/2021	
Sprawdził arch. specjalność architektura	mgr inż.arch. Helena Burczek	
Nr upr.projekt.	upr. nr 11/OPOKK/2016	
Opracował	inż. Maciołek Mirosław	